



**ROMA CAPITALE**

Assessorato alle Politiche Culturali e Centro Storico  
Sovrintendenza ai Beni Culturali

musei in comune

in collaborazione con  
**Zetema**  
progetto cultura



## **EDUCARE ALLE MOSTRE, EDUCARE ALLA CITTÀ** **Incontri e visite guidate alle mostre per i docenti fino al 15 febbraio**

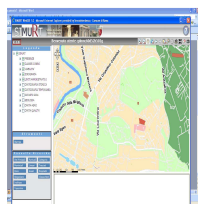
Iniziativa didattica della Sovrintendenza Capitolina rivolta agli insegnanti di ogni ordine e grado con rilascio di Attestato di formazione - prenotazione obbligatoria allo 06 06 08

### **La diffusione dell'immagine di Roma e le tecniche dell'incisione. La raccolta del Gabinetto Comunale delle Stampe – Incontro giovedì 2 febbraio ore 16.00, Museo di Roma, piazza Navona**



*L'importante collezione del Gabinetto Comunale delle Stampe conta più di ventimila opere, firmate dai maggiori artisti tra il XVI e il XIX secolo: uno strumento iconografico fondamentale per la conoscenza di Roma e della sua storia. Attraverso l'osservazione di una selezione di originali, durante l'incontro saranno affrontate le diverse tecniche storiche di incisione (bulino, acquaforte, puntasecca, xilografia e litografia). I partecipanti saranno inoltre condotti ad una visita nel laboratorio di restauro della carta all'interno dello stesso museo. A cura di Angela Maria D'Amelio e Simonetta Tozzi.*

### **Strumenti per la lettura del territorio. La cartografia storica e le nuove tecnologie per l'acquisizione e la restituzione dei dati geografici – Incontro martedì 7 febbraio ore 9.30, Museo dell'Ara Pacis, via di Ripetta**



*Dalla storia della rappresentazione cartografica, che da sempre costituisce lo strumento di base indispensabile per la lettura del territorio e per l'analisi delle sue trasformazioni, alle moderne tecnologie di lettura, gestione e comprensione dei luoghi. Nell'incontro a cura di Marina Marcelli e Gianluca Schingo verranno affrontate le problematiche delle nuove metodologie di acquisizione digitale della cartografia e le potenzialità dei GIS, i recenti sistemi informatici che offrono la possibilità di ricostruire l'evoluzione storica di un paesaggio, attraverso la sovrapposizione di cartografie, storiche e attuali, e permettono la lettura incrociata e integrata di dati di ogni genere.*

### **Presentazione delle attività al Planetario e Museo Astronomico**

#### **Incontro e visita guidata venerdì 10 febbraio ore 10.00, Planetario e Museo Astronomico, piazza G. Agnelli**



*Anche quest'anno le attività per le scuole del nuovo Planetario di Roma e Museo Astronomico si muovono sulle direttrici della più recente comunicazione scientifica attraverso percorsi culturali estremamente diversificati e formati di comunicazione sperimentali e innovativi. A cura di: Vincenzo Vomero, Gabriele Catanzaro, Gianluca Masi, Stefano Giovanardi, Giangiacomo Gandolfi.*

### **La diffusione dell'immagine di Roma e la fotografia. La collezione dell'Archivio Fotografico Comunale: autori e tecniche – Incontro mercoledì 15 febbraio ore 16.00, Museo di Roma, piazza Navona**



*Durante l'incontro a cura di Anita Margiotta saranno presentate le rilevanti collezioni dell'Archivio Fotografico Comunale con la possibilità di osservare alcuni degli originali più rari e preziosi. La raccolta, che comprende circa centomila beni tra positivi e negativi, rappresenta uno strumento fondamentale di documentazione per la conoscenza del territorio e della storia urbana. Nel corso della conversazione saranno approfondite le diverse tecniche storiche di stampa testimoniate nella collezione: dagherrotipo, stampa su carta salata, stampa alla gelatina bromuro d'argento, fotoincisione.*

info e prenotazioni: dal lunedì alla domenica, dalle h. 9.00 → 21.00 allo **06 06 08**

[http://www.zetema.it/sala\\_stampa/educare\\_alle\\_mostre\\_educare\\_alla\\_citta\\_progetto\\_informativo\\_per\\_i\\_docenti](http://www.zetema.it/sala_stampa/educare_alle_mostre_educare_alla_citta_progetto_informativo_per_i_docenti)

[www.zetema.it](http://www.zetema.it)    [www.museiincomuneroma.it](http://www.museiincomuneroma.it)

[http://www.zetema.it/musei\\_e\\_gestioni/didattica/attivita\\_per\\_le\\_scuole](http://www.zetema.it/musei_e_gestioni/didattica/attivita_per_le_scuole)