

**TI DIAMO IL BENVENUTO
NELLA**



SALA DE CHIRICO

**Questa sala si chiama così
perché conserva tante opere
realizzate da**

Giorgio de Chirico

ci sono dipinti, disegni e sculture

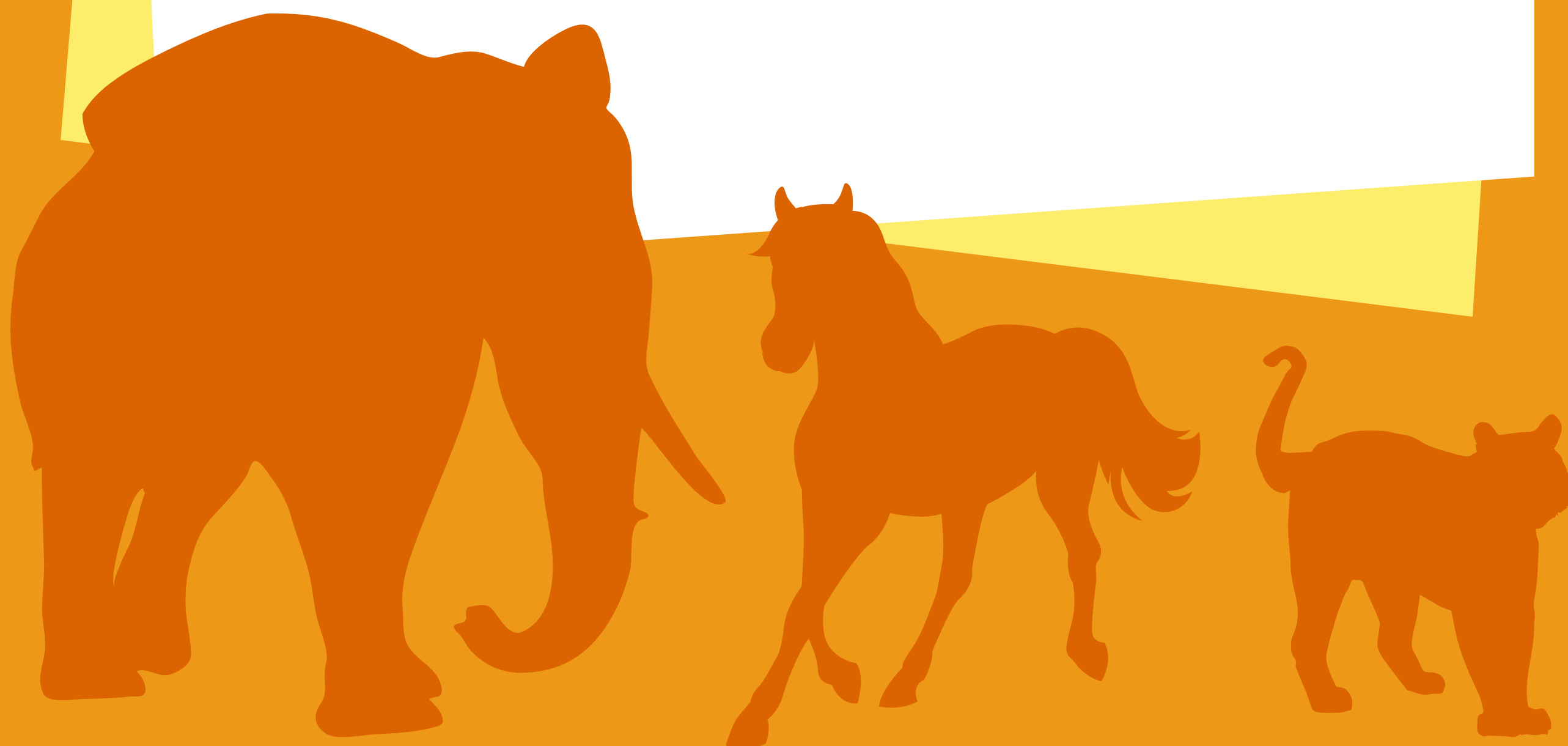


Giorgio de Chirico

è un artista che da bambino
passava ore e ore
a disegnare e a dipingere.

C'era un soggetto che gli piaceva
rappresentare più di tutti,
si tratta di un animale.

**Guardati intorno,
sai indovinare quale?**



ESATTO il cavallo!

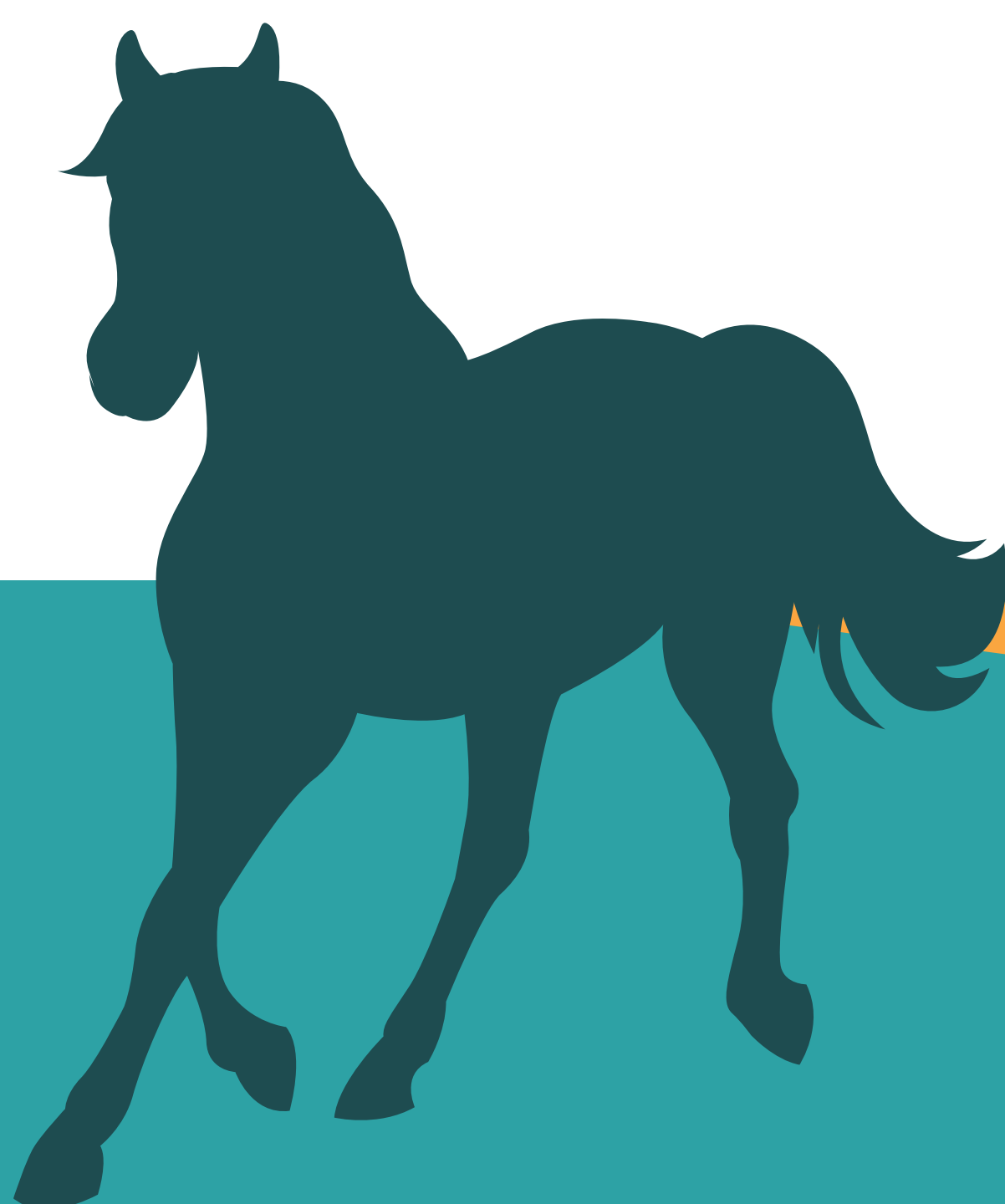
de Chirico raccontava spesso
che il primo disegno
che mostrò in pubblico era
proprio il disegno di un cavallo.

E anche da grande,
non ha mai smesso
di disegnarli e dipingerli.

Ora tocca a te:

**riesci a trovare nella sala
tutte le opere in cui
compaiono cavalli?**

**Fai attenzione: devi individuare
3 dipinti e 2 disegni.**





Cavalli in riva al mare

**Proviamo a descrivere
quest'opera insieme.**

Il quadro rappresenta due

.....

uno di colore

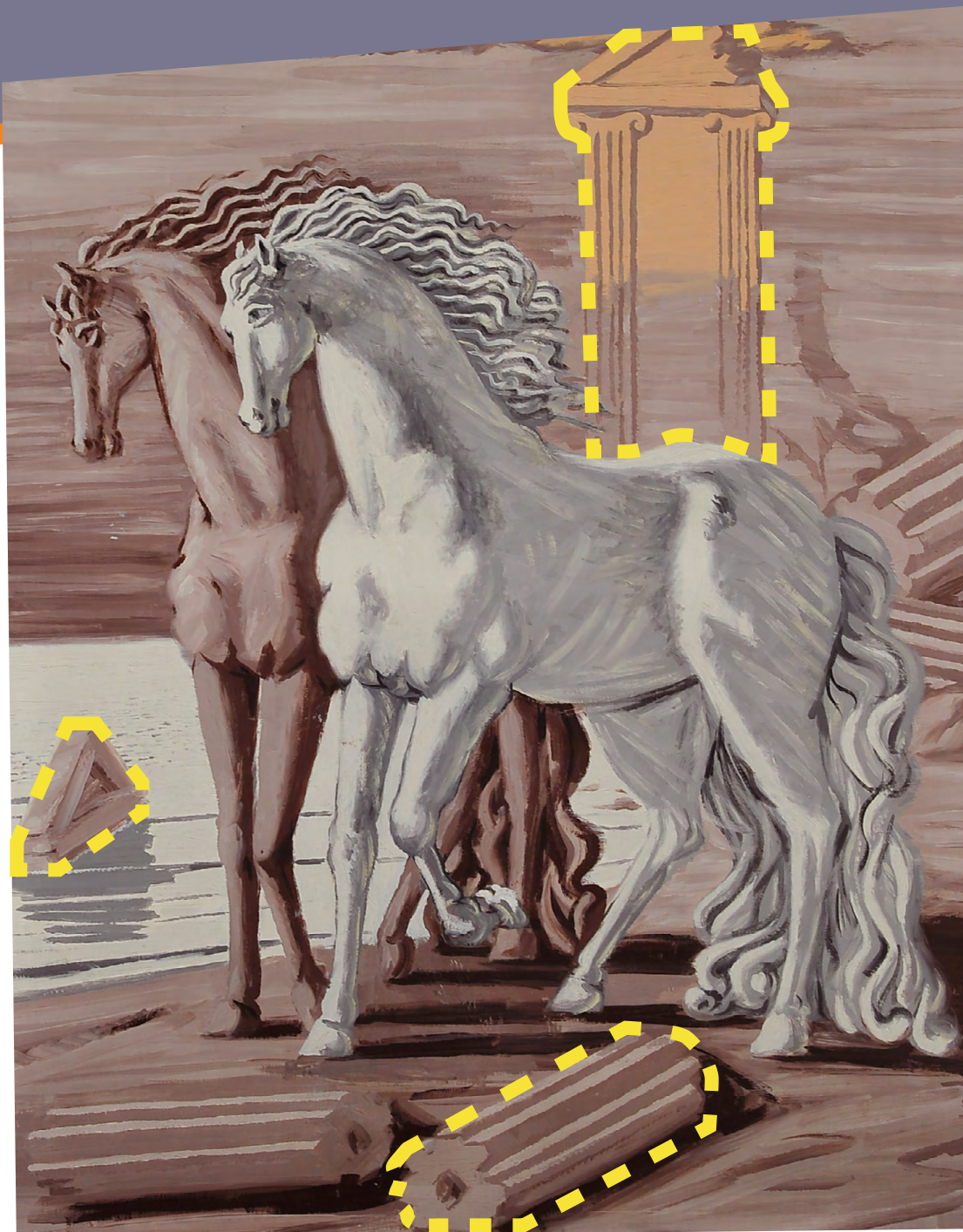
.....

e l'altro di colore

.....

che si muovono
lungo una spiaggia.





Nel paesaggio ci sono tanti elementi del tempio, l'antico edificio sacro costruito in marmo.

Sapresti riconoscerli?

Se vuoi un aiuto guarda l'immagine in alto. Ora osserva bene in basso a sinistra: c'è una parte del tetto che galleggia sull'acqua, secondo te è possibile?

E le code dei cavalli sono realistiche?

Non ti sembrano troppo folte, innaturalmente ricce e troppo lunghe?

Questi non sono cavalli qualsiasi, sono eleganti, solenni, misteriosi e si trovano in un luogo dove accadono cose insensate, come nei sogni!

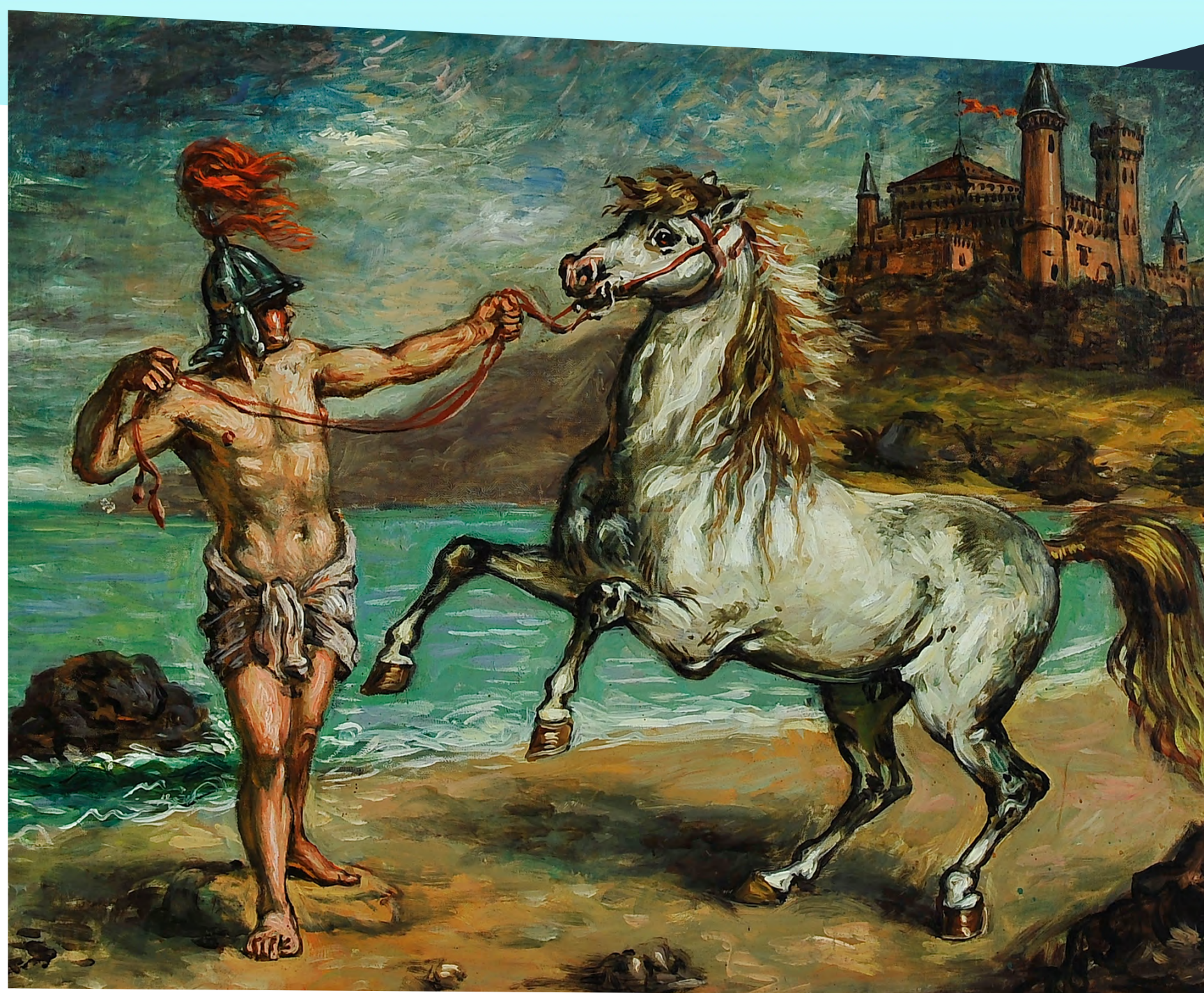




Guerriero reggente un cavallo alla briglia

Guarda ora sull'altra parete
c'è un quadro che rappresenta
un cavaliere con un elmo
piumato rosso, che tiene alla briglia
un cavallo bianco impennato.
Sul fondo si vede un castello
su una collina, vicino al mare.

Sembra una scena
uscita da una leggenda
o da un racconto antico!



Ora proviamo a giocare insieme:

Nel cielo ci sono tante nuvole

.....,

sembra quasi che stia per
scoppiare un temporale.
Il vento soffia forte, infatti
le piume dell'elmo

.....

Il cavallo, forse spaventato dal
rumore dei tuoni,
si

Vuoi scoprire ancora di più?
Chiedi a chi ti accompagna
di inquadrare il **QR code**
accanto ai dipinti:
troverete tante curiosità nascoste!



REGIONE
LAZIO

L.R. 24/2019 Progetto realizzato in Convenzione tra la Regione Lazio
e Musei di Roma Capitale Piano Annuale 2025