

GAM 100. Un secolo di Galleria Comunale 1925 – 2025

Galleria d'Arte Moderna, 20 dicembre 2025 – 11 ottobre 2026

La nascita della Galleria.

Le prime acquisizioni, le Avanguardie e il ruolo delle Quadriennali

- Chiostrina (piano terra)



Amleto Cataldi (1882 - 1930)

Galatea, 1925

bronzo, cm 168 x 47

Collezione GAM
AM 146



Vittorio Grassi (Roma, 1878 - Roma, 1958)

I civettari, 1913 (circa)

olio su tela, cm 231 x 232 x 5

Collezione GAM
AM 7

- Chiostro delle sculture



Arturo Martini (1889 - 1947)

Il Pastore, 1930

terracotta, cm 178 (h)

Collezione GAM
AM 836



Dino Basaldella (1909 - 1977)

Pescatore d'anguilla, 1934

bronzo, cm 70 x 135 x 67

Collezione GAM
AM 1002



Ercole Drei (Faenza 1886 – Roma 1973)

Il seminatore, 1937

bronzo, cm 210 (h)

Collezione GAM
AM 1256



Guido Galletti (Londra 1893 – Genova 1977)

Prometeo, 1935

bronzo, cm 165 x 82 x 87

Collezione GAM AM 1039



Italo Griselli (1880 - 1958)

Romolo, 1937 - 1938

bronzo, cm 180 x 65 x 11.5

Collezione GAM AM 1271



Arturo Dazzi (1881 - 1966)

Cavallino, 1927 - 1928

marmo rosso di Verona, cm 168 (h)

Collezione GAM AM 895



Carlo Rivalta (1887- 1941)

Madre, 1939

bronzo, cm 126 x 48 x 90

Collezione GAM AM 1299



Tommaso Bertolino (1896 - 1978)

Languore, 1939

bronzo, cm 53 x 176

Collezione GAM AM 4075



Giovanni Prini (1877- 1958)

Gli amanti, 1909

marmo, cm 180 (h)

Collezione GAM AM 147



Girolamo Masini (Firenze 1840 – 1885)

Cleopatra, 1882

marmo, cm 130 x 67 x 118

Collezione GAM AM 266



Marino Marini (Pistoia 1901 – Viareggio, 1980)

Bagnante, 1934

peperino, cm 96 x 43 x 60

Collezione GAM AM 1100

- **Prima sala** (primo piano)



Auguste Rodin (Parigi, 1840 - Meudon, 1917)

Busto di signora, 1907 (post) - 1912 (ante)

bronzo patinato, cm 55 x 45 x 46.5

Collezione GAM AM 12



Vincenzo Gemito
(Napoli, 1852 - Napoli,
1929)

*Ritratto di Anna
Gemito*, 1886

terracotta, cm 50 (h)

Collezione GAM
AM 939



Nino Costa (Roma,
1826 - Marina di Pisa,
1903)

*Alla Fonte (Ninfa del
Bosco)*, 1862 (circa) -
1897 (circa)

olio su tela, cm 208 x
160

Collezione GAM
AM 84



Giulio Aristide Sartorio
(Roma, 1860 - Roma,
1932)

*Le vergini savie e le
vergini stolte*, 1890 -
1891

olio su tavola, cm 211 x
183 x 12

Collezione GAM
AM 2849



Giacomo Balla (Torino,
1871 - Roma, 1958)

Il dubbio, 1907-1908

olio su carta, cm 71,5 x
87,5

Collezione GAM
AM 56



Duilio Cambellotti
(Roma, 1876 - Roma,
1960)

Conca dei bufali, 1908
ca. - 1910 ca.

conca, bronzo, cm 28,5
(h) x 48 (diam.)

Collezione GAM
AM 14



Enrico Coleman (Roma,
1846 - Roma, 1911)

Lago di Nemi, 1909

olio su tela, cm 108, 5 x
107, 5 x 3,5

Collezione GAM
AM 47



Ettore Roesler Franz

*Isola Tiberina da
Ponente col Ponte
Cestio prima delle
ultime demolizioni*,
1878

acquerello su carta, cm
85 x 106,5 cm

Museo di Roma in
Trastevere
MR 14



Ettore Roesler Franz

*L'antico Albergo e la
Locanda dell'Orso*,
1878

acquerello su carta, cm
106,5 x 85

Museo di Roma in
Trastevere
MR 92



Ettore Roesler Franz

*Piazza Barberini. La
Via del Tritone al
fondo*, 1885

acquerello su carta, cm
85 x 106,5

Museo di Roma in
Trastevere
MR 116



Giulio Aristide Sartorio
(Roma, 1860 - Roma,
1932)

Veduta di Ninfa, 1890

olio su tela, cm 39 x
78,5

Collezione GAM
AM 733



Ettore Tito
(Castellamare di Stabia,
1859 - Venezia, 1941)

Il vento, 1895 - 1909

olio su compensato, cm
56 x 60,5

Collezione GAM
AM 912

- **Seconda sala** (primo piano)



Camillo Innocenti (1871 - 1961) *La sultana*, 1913

olio su tela, cm 161 x 167

Collezione GAM AM 19



Enrico Lionne (Napoli, 1865 - Napoli, 1921)

Violette, 1913

olio su tela, cm 124,5 x 87,5

Collezione GAM AM 30



Arturo Noci (Roma, 1874 - New York, 1953) *L'arancio*, 1914

olio su tela, cm 114,5 x 98,5

Collezione GAM AM 364



Adolfo De Carolis (Montefiore Dell'Aso, 1874 - Roma, 1928)

Donna con fiori - Nudo di donna con rose, 1910

olio su tela, cm 178 x 99

Collezione GAM AM 543



Ferruccio Ferrazzi (Roma, 1891 - Roma, 1978)

Frammento di composizione, 1920-1921

olio su tela, cm 107 x 85,5

Collezione GAM AM 23



Felice Carena (Torino, 1879 - Venezia, 1966)

Serenità, 1925

olio su tela, cm 208 x 328

Collezione GAM AM 2650



Primo Conti (Firenze, 1900 - Fiesole, 1988)

Siao Tai Tai/Liao Tai Tai, 1924

olio su tela, cm 128,5 x 97,5

Collezione GAM AM 26



Cipriano Efisio Oppo (Roma, 1891 - Roma, 1962)

Scherzo, 1916 ca

olio su tela, cm 74 x 62

Collezione GAM AM 75



Mario Sironi (Sassari, 1885 - Milano, 1961)

La Famiglia - La famiglia del Pastore, 1927-1928 circa

olio su tela, cm 98,8 x 123

Collezione GAM AM 850



Felice Casorati (Novara, 1883 – Torino, 1963)

Susanna (Conversazione platonica), 1929 circa

olio su tela, cm 140,5 x 114

Collezione GAM AM 794



Antonio Donghi (Roma, 1897 - Roma, 1963)

Donna alla toletta, 1930

olio su tela, cm 83,5 x 60,5

Collezione GAM AM 805



Giorgio de Chirico (Volos, 1888 - Roma, 1978)

Combattimento di gladiatori, 1933-1934

olio su tela, cm 52,5 x 65

Collezione GAM AM 1026



Felice Casorati (Novara, 1883 – Torino, 1963)

Albergo di provincia, 1927

tempera su tavola, cm 74,7 x 88

Collezione GAM AM 495



Carlo Carrà (Quargnento, 1881 - Milano, 1966)

Partita di calcio / Sintesi di una partita di calcio / Giocatori, 1934

olio su tela, cm 117 x 187

Collezione GAM AM 1016



Massimo Campigli (Max Ihlenfeld) (Berlino, 1895 - Saint-Tropez, 1971)

Le spose dei marinai, 1934

olio su tela, cm 176,5 x 210

Collezione GAM AM 1015

- Terza sala (primo piano)



Tato (Guglielmo Sansoni) (Bologna, 1896 - Roma, 1974)

Sensazione di volo - 1° tempo, 1929 (circa)

olio su tela, cm 100x 106

Collezione GAM AM 911

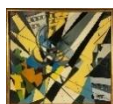


Tato (Guglielmo Sansoni) (Bologna, 1896 - Roma, 1974)

Sensazione di volo - 2° tempo, 1929 (circa)

olio su tela, cm 90,5 x 98,5

Collezione GAM AM 818



Tato (Guglielmo Sansoni) (Bologna, 1896 - Roma, 1974)

Sensazione di volo - 3° tempo, 1929 (circa)

olio su tela, cm 91,5 x 98,5

Collezione GAM AM 903



Benedetta Cappa Marinetti (Roma, 1897 - Venezia, 1977)

Velocità di motoscafo, 1919-1924 circa

olio su tela, cm 79,7 x 119

Collezione GAM AM 890



Fortunato Depero (Fondo, 1892 - Rovereto, 1960)

Polenta a fuoco duro (Polenta a fuoco vivo), 1924-1926 circa

olio su tela, cm 66,5 x 96,5

Collezione GAM AM 804



Enrico Prampolini
(Modena, 1894 - Roma,
1956)

La corrida, 1929-1930
circa

tempera su cartone, cm
61 x 80

Collezione GAM
AM 774



Tullio Crali (Igalo, 1910
- Milano, 2000)

Vite orizzontale, 1938

olio su compensato, cm
91 x 71

Collezione GAM
AM 1247



Sante Monachesi
(Macerata, 1910 -
Roma, 1991)

*A foglia morta su
Roma. Al verso: Figura*,
1940 circa

olio su tela, cm 85,5 x
55,5

Collezione GAM
AM 2854

- **Sala che precede la biblioteca** (primo piano)



Giacomo Manzù (1908
- 1991)

Bambina sulla sedia,
1955

bronzo, cm 114 x 61 x
108

Collezione GAM
AM 4610



Giacomo Manzoni
(Manzù)
(Bergamo, 1908 –
Aprilia, 1991)

*Testa di bambina
(Ritratto di Ada Di
Micheli)*, 1940 circa

bronzo, cm 25 x 19 x
17,5

Collezione GAM
AM 1488

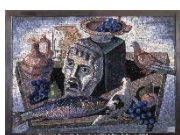


Ettore Colla (Parma,
1896 - Roma, 1968)

*Ritratto - Busto di
giovinetta*, 1926-1927

bronzo, cm 43,5 x 44 x
20

Collezione GAM
AM 4993



Gino Severini (Cortona,
1883 – Parigi, 1966)

Composizione, 1933

mosaico, cm 61 x 86

Collezione GAM
AM 1088

- **Biblioteca** (primo piano)



Giovanni Prini (1877-
1958)

Le gemelle Azzariti,
1913

Bronzo, cm 113 x 84

Collezione GAM
AM 139



Arturo Dazzi (1881 -
1966)

Antonella, 1923

marmo, cm 47 (h)

Collezione GAM
AM 35

Dalla ricerca di una nuova sede alla rinascita negli anni Cinquanta

- Corridoio lungo (secondo piano)



Amedeo Bocchi
(Parma, 1883 - Roma,
1976)

Nel parco, 1919

Olio su tela, 152,5 x
169

Collezione GAM
AM 2888



Onorato Carlandi
(Roma, 1848 - Roma,
1939)

*San Pietro da Castel
Giubileo*, 1937

olio su tela, cm 74,7 x
174,8

Collezione GAM
AM 2636



Onorato Carlandi
(Roma, 1848 - Roma,
1939)

Monte Mario, 1900-
1902

olio su tela, cm 68,5 x
137

Collezione GAM
AM 1871



Ettore Ximenes
(Palermo, 1855 - Roma,
1926)

*Americana con
cappello*, 1909-1920

gesso, cm 58 (h)

Collezione GAM
AM 2578



Ettore Ximenes
(Palermo, 1855 - Roma,
1926)

Ritratto di signora,
1900-1906

bronzo, cm 50 (h)

Collezione GAM
AM 2596



Ettore Ximenes
(Palermo, 1855 - Roma,
1926)

Principessa Laetitia,
1890-1910

gesso patinato/ bronzo,
cm 63 x 72 x 53

Collezione GAM
AM 2591



Luigi Trifoglio (Roma,
1888 - Roma, 1939)

Maternità, 1920-1929

olio su tela, cm 120,5 x
99,5

Collezione GAM
AM 600

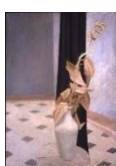


Carlo Socrate (1889-
1967)

Il tacchino, 1923

olio su tela, cm 92 x 92

Collezione GAM
AM 848

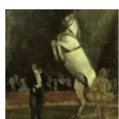


Luigi Trifoglio (Roma,
1888 - Roma, 1939)

Natura morta, 1934-
1935

olio su tela, cm 91,8 x
69

Collezione GAM
AM 1094



Amerigo Bartoli
Natinguerra (Terni,
1890 - Roma, 1971)

Circo equestre, 1934

olio su tela, cm 58 x 58

Collezione GAM
AM 1000



Fausto Pirandello
(Roma, 1899 - Roma,
1975)

Anno

olio su compensato, cm
74 x 80

Collezione GAM
AM 1064



Scipione (Gino Bonichi)
(Macerata, 1904 - Arco,
1933)

Il Cardinal Decano,
1930

olio su tavola, cm 135,5
x 119

Collezione GAM
AM 1081



Scipione (Gino Bonichi)
(Macerata, 1904 - Arco,
1933)

*La via che porta a San
Pietro (I Borghi)*, 1930

olio su tavola, cm 47,5
x 55,5

Collezione GAM
AM 973



Filippo De Pisis
(Ferrara, 1896 - Milano,
1956)

*Natua morta (Pesci e
bottiglia)*, 1925

olio su tela, cm 68,5 x
82

Collezione GAM
AM 808



Achille Funi (Ferrara,
1890 - Appiano Gentile,
1972)

Il Colosseo, 1930

olio su tela, cm 87,5 x
94,5

Collezione GAM
AM 811



Giovanni Stradone
(Nola, 1911 - Roma,
1981)

Incontro al Colosseo,
1956

olio su tela, cm 95,5 x
115,5

Colleazione GAM
AM 2542



Carlo Carrà

*Cancello rosso (pilastri
rossi)*, 1930

olio su tela

Colleazione GAM
AM 793

- Corridoio corto (secondo piano)



Giorgio Morandi
(Bologna, 1890 -
Bologna, 1964)

Natura morta, 1930

acquaforte, cm 37 x 52,1

Collezione
GAM
AM 830



Giorgio Morandi
(Bologna, 1890 -
Bologna, 1964)

Natura morta, 1930

acquaforte, cm 37 x 52,1

Collezione
GAM
AM 831



Giorgio Morandi
(Bologna, 1890 -
Bologna, 1964)

Natura morta, 1934

acquaforte, cm 52 x 71,9

Collezione
GAM
AM 1057



Giorgio Morandi
(Bologna, 1890 -
Bologna, 1964)

Natura morta, 1932

olio su tela, cm 78 x 87,5

Collezione
GAM
AM 1056



Arturo Checchi
(Fucecchio, 1886 –
Perugia, 1971)

Spaccapietre, 1921

acquaforte, cm 49,5 x 37,7

Collezione
GAM
AM 107



Mino Maccari (Siena,
1898 - Roma, 1989)

Nudo, 1940-1950

acquerello su carta, cm 50,2 x 29

Collezione
GAM
AM 2862



Renato Guttuso
(Bagheria, 1911 -
Roma, 1987)

Autoritratto, 1937

olio su compensato, cm 45 x 42

Collezione
GAM
AM 1274



Emanuele Cavalli
(Lucera, 1904 –
Firenze, 1981)

Bagnante, 1933-1934

olio su tela, cm 94 x 75

Collezione
GAM
AM 1019



Gianfilippo Usellini
(Milano, 1903 - Arona,
1971)

Il pane, 1937

olio su tavola, cm 118 x 78

Collezione
GAM
AM 1317



Afro (Afro Libio
Basaldella) (Udine,
1912 - Zurigo, 1976)

Composizione, 1938

olio su compensato, cm 94 x 114

Collezione
GAM
AM 1221



Roberto Melli (Ferrara,
1885 - Roma, 1958)

*Ritratto della signora
Maria Genovesi*, 1949

olio su tela, cm 104,5 x 83,5

Collezione
GAM
AM 2853



Ildebrando Urbani
(Roma, 1901 - Roma,
1985)

Gelato da passeggio,
1941

Olio su tela, cm 83,5 x 63

Collezione
GAM
AM 4990



Emilio Greco (Catania,
1913 - Roma, 1995)

Sibilla, 1951

bronzo, cm 54 x 61

Collezione
GAM
AM 2686



Camillo Innocenti
(Roma, 1871 – Roma,
1961)

*Ragazza con ventaglio a
Fontana di Trevi*, 1955

olio su cartone, cm 74x 54

Collezione
GAM
AM 2654



Baccio Maria Bacci
(Firenze, 1888 -
Firenze, 1974)

Vecchie carte, 1953

olio su compensato, cm 61,5 x
55,5

Collezione
GAM
AM 3613



Francesco Trombadori
(Siracusa, 1886 -
Roma, 1961)

*Mattino a Ponte Sisto -
Ponte Sisto, 1955*

olio su tela, cm 85 x 101,5

Collezione
GAM
AM 2820



Renato Guttuso
(Bagheria, 1911 -
Roma, 1987)

Tetti di Roma, 1957-1959

olio su tela, cm 65 x 82,5

Collezione
GAM
AM 2821



Carlo Levi (Torino,
1902 - Roma, 1975)

Carrubo, 1959

olio su tela, cm 67 x 83,2

Collezione
GAM
AM 1810

Verso la nuova Galleria d'Arte Moderna. Una raccolta in continua crescita

- **Prima sala** (terzo piano)



Giulio Turcato
(Mantova, 1912 -
Roma, 1995)

Comizio, 1949-1950

olio su tela, cm 151,8 x
207

Collezione GAM
AM 5247



Pompeo Fabri (Roma,
1874 - Roma, 1979)

*Terme di Caracalla,
1916*

acquerello e matita su
carta, cm 24,2 x 53,6

Collezione GAM
AM 2451



Vittorio Grassi (Roma
1878-
Roma, 1958)

*Canzone ironica, 1907-
1914*

olio su tela, cm 118 x
186,3

Collezione GAM
AM 2839



Orfeo Tamburi (Jesi
1910 – Parigi 1994)

Villa Medici, 1939

olio su tela, cm 63 x
84,5

Collezione GAM
AM 1747



Giovanni Omiccioli
(Roma, 1901 – 1975)

*Demolizioni in Via
Bocca della Verità,
1935*

olio su compensato, cm
43 x 54,2

Collezione GAM
AM 2859



Marcello Avenali (Roma
1912 – 1981)

*Periferia. Al verso
Composizione*

Olio su compensato

Collezione GAM
AM 2861



Luigi Colombo, Fillia
(Revello, 1904-Torino,
1936)

*Gli innamorati, 1930
circa*

olio su tela, cm 67,7 x
53

Collezione GAM
AM 2845



Gerardo Dottori
(Perugia, 1884 -
Perugia, 1977)

La Natività, 1930

olio su tavola, cm 64 x
49,5

Collezione GAM
AM 777



Pericle Fazzini
(Grottammare, 1913 -
Roma, 1987)

Deposizione, 1946

bronzo, cm 180 x 84

Collezione GAM
AM 2843



Attilio Torresini
(Venezia, 1884 - Roma,
1961)

Bagnante, 1934-1936

bronzo, cm 85 x 52 x 70

Collezione GAM
AM 2675

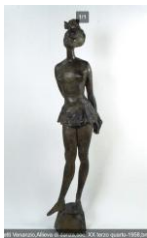


Nicola Rubino
(Alcamo, 1905 - Roma,
1984)

Nudo di donna, 1950-
1958

bronzo, cm 63,7 x 20 x
14

Collezione GAM
AM 2842



Venanzo Crocetti
(Giulianova 1913 –
Roma 2003)

Allieva di danza, 1958-
59

Lega metallica/rame

Collezione GAM
AM 1807



Piero Sadun (Siena,
1919 - Siena, 1974)

Oggetti grigio argento,
1956

olio su tela, cm 61 x 51

Collezione GAM
AM 2879



Renato Marino
Mazzacurati (Galleria
1907, Parma 1969)

Composizione astratta,
1958

tempera su carta, cm
100 x 71

Collezione GAM
AM 2872



Vincenzo Ottone
Petrillo (1932 – 2001)

Ritratto, 1959

olio su tela, cm 97 x 67

Collezione GAM
AM 1695

- **Seconda sala** (terzo piano)



Virgilio Marchi (Livorno,
1895 - Roma, 1960)

*Motivo plastico
generatore*, 1916

tempera su carta, cm
109 x 79

Collezione GAM
AM 5011



Giuseppe Capogrossi
(Roma, 1900-Roma,
1972)

Oggetti rustici, 1938

olio su tavola, cm 83,5
x 71

Collezione GAM
AM 1235



Antonietta Raphaël
Mafai (1895–1975)

Riflesso nello specchio,
1945-1961

gesso, cm 120 x 49,5 x
69

Collezione GAM
AM 2985



Fausto Pirandello
(Roma, 1899 - Roma,
1975)

*Bagnanti nella
rifrazione*, 1959

olio su tela, cm 89 x
118,5

Collezione GAM
AM 2973

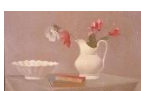


Giuseppe Capogrossi
(Roma, 1900-Roma,
1972)

Superficie 572, 1955

tecnica mista su tela,
cm 70 x 112,7

Collezione GAM
AM 4129



Mario Broglio
(Piacenza, 1891 - San
Michele di Moriano,
1948)

Natura morta, 1934

olio su tavola, cm 57 x
81

Collezione GAM
AM 4964



Adolf Wildt (Milano
1868 - Milano 1931)

*Maschera del dolore
(Autoritratto)*, 1909

marmo bianco, cm 37 x
33 x 20

Collezione GAM
AM 5012



Emma Quilici
Buzzacchi (Medole,
1903 - Roma, 1990)

*Sole sul Monte Mario
(Sole di agosto)*, 1957

olio su tela, cm 58,5 x
77,5

Collezione GAM
AM 5399



Giulio Turcato
(Mantova, 1912 -
Roma, 1995)

Rovine di Varsavia,
1949

olio su tela, cm 91, x
116,5

Collezione GAM
AM 5007



Virginia Tomescu
Scrocco (Bucarest,
1886 - Tivoli, 1950)

*Adolescente
sull'Aniene*, 1924

olio su tela, cm 80 x 97

Collezione GAM
AM 5091



Andrea De Chirico,
Savinio Alberto (Atene,
1891 - Roma, 1952)

*Senza titolo (Foresta
tropicale)*, 1945-1946

ceramica smaltata, cm
24 x 52

Collezione GAM
AM 5102



Guglielmo Sansoni,
Tato (Bologna 1896 -
Roma 1974)

Cocainomane, 1922
(ante)

olio su tela, cm 79 x
104,3

Collezione GAM
AM 5314



Giacomo Balla (Torino,
1871 - Roma, 1958)

*Ritratto femminile
(Ritratto di Annina Levi
della Vida)*, 1930- 1940

olio su tela, cm 78,5 x
66,3

Collezione GAM
AM 5350

- **Terza sala** (terzo piano)



Marcello Avenali
(Roma, 1912 - Roma,
1981)

Angelina, 1953

Olio su compensato,
cm 84 x 68,6

Collezione GAM
AM 5353



Rolando Monti
(Cortona, 1906 - Roma,
1991)

Popolane in riposo,
1938

olio su tela, cm 139, 5 x
111,5

Collezione GAM
AM 5380



Marcello Avenali
(Roma, 1912 - Roma,
1981)

*Ritratto di Anna. Al
verso Deposizione*,
1933

olio su tavola, cm60 x
46,6

Collezione GAM
AM 5351



Elisa Montessori
(Genova, 1931)

Paesaggio orientale,
1984

olio su tela/grafite, cm
73 x 54

Collezione GAM
AM 5437



Elisa Montessori
(Genova, 1931)

China n. 1, 2001

tecnica mista, cm 43,5
x 43,6

Collezione GAM
AM 5438



Elisa Montessori
(Genova, 1931)

China n. 2, 2001

tecnica mista, cm 46 x
43

Collezione GAM
AM 5439



Elisa Montessori
(Genova, 1931)

China n. 3, 2001

tecnica mista, cm 45 x
45

Collezione GAM
AM 5440



Guido Strazza (Santa
Fiora, 1922)

*Il Giardino delle
Esperidi*, 1963

grafite e tempera su
tela, cm 52 x 63

Collezione GAM
AM 5483



Guido Strazza (Santa
Fiora, 1922)

*Il Giardino delle
Esperidi*, 1964

carboncino e pastello
su carta, cm 40 x 37

Collezione GAM
AM 5484



Guido Strazza (Santa
Fiora, 1922)

*Il Giardino delle
Esperidi*, 1965

grafite e tempera su
legno truciolare, cm 53
x 60

Collezione GAM
AM 5485



Guido Strazza (Santa
Fiora, 1922)

Progetto di un viaggio,
1964

tempera su tavola, cm
32 x 39

Collezione GAM
AM 5486



Lamberto Pignotti (Firenze, 1926)	<i>Carnevale del male</i> , 2008	collage, cm 51 x 61	Collezione GAM AM 5431
Lamberto Pignotti (Firenze, 1926)	<i>Vie nuove</i> , 1965-66	collage, cm 51 x 61	Collezione GAM AM 5430
Lamberto Pignotti (Firenze, 1926)	<i>Grave comunicato di Stato è arrivato con l'FBI</i> , 1967-68	collage, cm 61 x 51	Collezione GAM AM 5432
Lamberto Pignotti (Firenze, 1926)	<i>Dell'unificazione della cultura nel nostro paese</i> , 1965-66	collage, cm 61 x 51	Collezione GAM AM 5433
Elisabetta Pasqualin Miresi (1956 -)	<i>Auditorium n. 8/1192</i> , 2019	olio su tela/tecnica mista, cm 201 x 170,5	Collezione GAM AM 5436

Sala della grafica



Emma Quilici Buzzacchi (Medole, 1903 - Roma, 1990)	<i>Leptis Magna. Foro Nuovo Severiano</i> , 1938	xilografia, cm 50,5 x 64,6	Collezione GAM AM 5409
--	--	-------------------------------	---------------------------



Guido Galletti	<i>Venere con i tre amorini</i> , 1939	bronzo cm 139,5 x 65 x 44,5	Collezione GAM AM 1266
----------------	--	--------------------------------	---------------------------



Attilio Torresini (1884 - 1961)	<i>Afrodite</i> , 1930 - 1934	bronzo, cm 110 x 35	Collezione GAM AM 2409
------------------------------------	-------------------------------	---------------------	---------------------------



Attilio Torresini	<i>Riposo</i> , 1938 - 1939	bronzo, cm 175 (cm)	Collezione GAM AM 1314
-------------------	-----------------------------	---------------------	---------------------------

Documentazione:

Archivio Fotografico Museo di Roma

- AF 32895, Fratelli D'Amico, *Una sala della Galleria Mussolini a Palazzo Caffarelli* (erroneamente indicata come I Quadriennale su Simart), 1931, gelatina bromuro d'argento (17 x 23 cm)
- AF 32896, Fratelli D'Amico, *Una sala della Galleria Mussolini a Palazzo Caffarelli* (erroneamente indicata come I Quadriennale su Simart), 1931, gelatina bromuro d'argento (17 x 23 cm)

- AF 32897, Fratelli D'Amico, *Veduta della Galleria Mussolini a Palazzo Caffarelli* (erroneamente indicata come I Quadriennale su Simart), 1931, gelatina bromuro d'argento (23 x 17,2 cm)
- AF 33113, Fratelli D'Amico, *Veduta della Galleria Mussolini a Palazzo Caffarelli* (erroneamente indicata come I Quadriennale su Simart), 1931, gelatina bromuro d'argento (14,1 x 18,5 cm)
- AF 33519, Fratelli D'Amico, *Galleria Mussolini d'Arte Moderna. Terrazza con statua di Galatea di Amleto Catadi* (17,3 x 23,2 cm)

Archivio Storico Capitolino

I due cataloghi:

- Antonio Munoz, *La Galleria Mussolini d'arte moderna italiana in Campidoglio*, 1931
- *Il Museo di Roma e la Galleria Comunale d'Arte Moderna a Palazzo Braschi*, 1952

3 numeri del periodico Capitolium:

- n.8, 1925
- n. 10, 1931
- n. 5-6, 1952